

## Schoolondersteuningsprofiel (SOP)

schooljaar 2020 - 2021

### Contactgegevens van de school

<b>Samenwerkingsverband</b>	Samenwerkingsverband PO Zaanstreek
<b>Naam schoolbestuur</b>	Scholengroep Zaan Primair
<b>Naam school</b>	Obs De Gouw
<b>Straat</b>	Noorderven 6
<b>Postcode en Plaats</b>	1504 AL Zaandam
<b>Gemeente</b>	Zaandam
<b>Telefoon</b>	075 6164830
<b>Website</b>	<a href="http://www.obsdegouw.nl">www.obsdegouw.nl</a>
<b>Mailadres</b>	<a href="mailto:info@obsdegouw.nl">info@obsdegouw.nl</a>
<b>Directie</b>	Adriënne Frans

### Beschrijving van de schoolpopulatie

#### Onze school kent de volgende schoolpopulatie:

Obs De Gouw start in schooljaar 2020 - 2021 met 205 leerlingen.

We tellen ongeveer 30 nationaliteiten en er worden nog meer verschillende thuistalen gesproken, waarvan in sommige gezinnen sprake is van een moeder- én vaders taal.

De Gouw ligt op de grens van de wijk Poelenburg en heeft vooral vnl. leerlingen uit het postcodegebied 1504 en 1503.

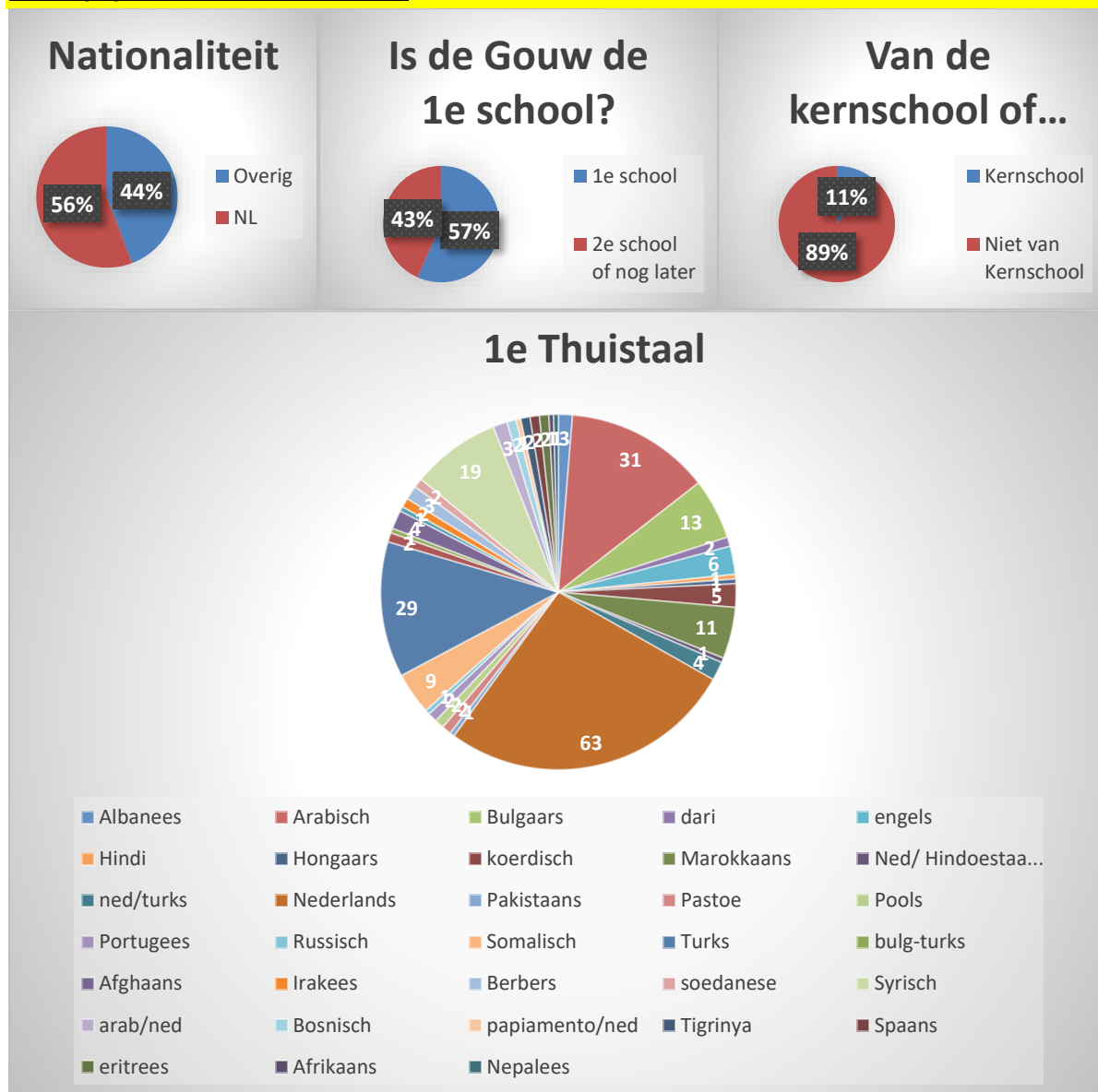
Er is een gemeentelijk Pact Poelenburg Peldersveld ingezet waarin De Gouw participeert in één van de 5 sporen: *Taal, Onderwijs & Opvoeding* en de implementatie van het project *Meldcode Meld Misdaad Anoniem*.

Gezien de problematieken in de wijk en als uitwerking van het Pact Poelenburg Peldersveld werkt de school nauw samen met Centrum Jong, het Jeugdteam, het Sociaal Wijkteam, schoolmaatschappelijk werk en politie in een zgn. Kernteam Wijk-School-Klas. De samenwerking is gericht op het delen van signalen uit de wijk, korte lijnen en afstemming. Deze werkwijze is nog in ontwikkeling.

We ervaren veel ondersteuning op het gebied van veiligheid en ouderbetrokkenheid door de inzet van de brugfunctionaris. (vanaf juni 2019) Zij heeft een cruciale rol in het informeren van ouders

over de school, en het onderwijs en de samenleving in Nederland en het activeren van ouders in ondersteunend oudergedrag.

### Schoolpopulatie 2020 obs De Gouw



### Aantal leerlingen en leerlingengewicht:

Schooljaar	Aantal leerlingen	Leerlingengewicht		
		0	0.3	1.2
2015-2016	214	111	32	62
2016-2017	196	112	26	58
2017-2018	213	124	24	63
2018-2019	189	110	20	59
2019-2020	214	NVT	NVT	NVT
2020-2021	205	NVT	NVT	NVT

De nieuwe schoolweging is gebaseerd op de gegevens van het CBS en is voor De Gouw: **38,2**  
(op een schaal van 20 - 40)

### Resultaten eindtoets:

Schooljaar	Aantal leerlingen	Gemiddeld resultaat Eindcito	Ondergrens	Landelijk
2015-2016	35	527.9	526,7	534,9
2016-2017	30	520.5	526,7	535,6
2017-2018	28	528.9	526,7	535,6
2018-2019	20	530.3	528.9	536.1
2019-2020	26	Door de corona-maatregelen is de eindtoets niet afgenomen, conform de landelijke afspraak.		

### Uitstroom naar voortgezet onderwijs:

Schooltype	15-16	17-18	18-19	19-20
Praktijk	5,7%	9.7%	3.2%	15%
VMBO B	20%	35.5%	32.3%	22%
VMBO K+T	45,7%	32.3%	32.3%	46%
HAVO/VWO	28,6%	22.6%	32.3%	17%

De schoolpopulatie is richtinggevend voor het schoolbeleid.

Dit betekent voor het onderwijs op De Gouw dat:

- **taal centraal** staat, met de ambitie dat het taalonderwijs excellent wordt
- het team kennis heeft van/meer kennis verwerft over (2<sup>e</sup>) taalverwerving en meertaligheid
- er veel verschillende niveaus in één groep zitten
- er sterk wordt ingezet op de zorgstructuur- en coördinatie
- het team trauma en huiselijk geweld kan signaleren en de Meldcode Meld Misdaad Anoniem inzet waar nodig
- er sterk ingezet wordt op ouderbetrokkenheid en thema's in de ouderkamer
- er werkafspraken met de Kernteam-partners in de wijk gemaakt zijn
- er afspraken met de Kernschool zijn voor de overstap en begeleiding van kernschoolleerlingen

De school groeit licht in leerlingenaantal m.n. in de kleutergroepen. Dit heeft te maken met een investering die Zaan Primair in het schoolgebouw en de PR heeft gedaan en een actieve oudergroep die mondeling goede reclame maakt in de wijk. We merken dat het oude negatieve beeld van De Gouw aan het kantelen is naar een positief imago: een veilig en warm schoolklimaat, extra zorg en expertise voor de taalontwikkeling en cultuursensitief.

De inzet van de gemeentelijke OAB-middelen, met daarin de succesvolle aanpak van de peuter academie, de VVE-aanpak, in combinatie met de inspanningen van het Pact Poelenburg Peldersveld

(m.n. de inzet van de brugfunctie en de verlengde leertijd) leveren een positieve bijdrage aan de ontwikkeling van de leerlingen en ouders.

## Ambities van de school

### (Extra) ondersteuning

De school biedt een passend onderwijsaanbod, ondersteuning en/of begeleiding, gebaseerd op de mogelijkheden en onderwijsbehoefte van de leerlingen.

**Onze ambities ten aanzien van het bieden van aanvullende of extra ondersteuning zijn:**

	Ondersteuningsaanbod	Ambitie schooljaar 2019 - 2020	Tijdpad
1.	IKC-ontwikkeling met <i>Babino Peuterspelen</i>	VVE-coördinator voert maandelijks overleg met Babino en maakt kennis met peuter-ouders t.b.v. een 'warme overdracht'.	doorlopend
2.	Peuteracademie (Spel- en taalaanbod voor 3,5 – 4 jarigen in combinatie met Babino peuterspelen)	Peuteracademie zorgt voor de warme overdracht met Babino peuterspelen. Peuteracademie stimuleert maandelijks deelname van ouderhulp in de groep	doorlopend
3.	Taalklas (Intensief taalaanbod voor groep 2 leerlingen, gebaseerd op de TVC)	Wisselende groepen, op basis van observaties/weekplanningen leerkrachten in de 3 kleutergroepen 1/2	doorlopend
4.	Interventie door BOUW (BOUW is een uniek computergestuurd interventieprogramma waarmee leesproblemen bij risicoleerlingen in groep 2 t/m 4 voorkomen kunnen worden)	Inzet BOUW meer zichtbaar laten worden, in school, bij ouders en leerkrachten. Evalueren en gemaakte afspraken borgen.	doorlopend
5.	Logopediepraktijk <i>De Praatmaat</i>	2 dagen per week wordt er logopedie aangeboden in ons schoolgebouw.	doorlopend
6.	Kinderfysiotherapie	Oriënteren op de mogelijkheden en eventuele opbrengst.	Besluitvorming eind schooljaar 2020-2021
7.	Verlengde leertijd (Uit: Pact Poelenburg Peldersveld)	Schooldag is verlengd met 0,5 uur per dag d.m.v. extra aanbod door inzet externe aanbieders	Start februari 2020
8.	Inzet <i>brugfunctie</i> (Uit: Pact Poelenburg Peldersveld) De Gouw heeft een bewuste keuze gemaakt voor een Turks sprekende brugfunctionaris, passend bij de behoefte van onze schoolpopulatie.	De brugfunctionaris is de vraagbaak en informatiebron voor ouders. Zij ondersteunt/vertaalt bij oudergeprekken; leidt toe naar SWT, Meedoen Zaanstad, Taal Café, e.d.; draagt zorg voor thema-bijeenkomsten in de ouderkamer en ondersteunt bij ouderavonden.	Vanaf juni 2019
9.	Pilot Dynamica SBO	Thuisnabij passend onderwijs voor alle kinderen in de buurt. We verkennen samen de mogelijkheden van 'onder één dak' met SBO groep <i>De Pinguïn</i> 3/4/5 en groep <i>De Octopus</i> 6/7/8.	Vanaf september 2019
10.	Samenwerking Kernschool	De startgroepen (vanaf 4 jaar) zijn geplaatst in het schoolgebouw van De Gouw. We zoeken samen naar mogelijkheden om van elkaar te leren m.b.t. 2 <sup>e</sup> taalverwerving.	Vanaf november 2019
11.	Taalonderwijs	Inzet van LOGO t/m groep 6 Aanbod thuislicentie LOGO 3000 voor ouders van	Vanaf september 2019

		leerlingen in groep 1 en 2. Thuislicentie Veilig leren lezen (kim-versie) voor ouders van leerlingen in groep 3 Thuislicentie Rekentuin en Taalzee voor ouders van groep 3 en 4	
12.	Gezonde school	Rijke leer- en speelomgeving (natuurspeeltuin/voetbalvelden) realiseren op beide schoolpleinen. Inzet van moestuinbakken voor Babino peuterspelen t/m groep 4 en beide Dynamica-groepen	doorlopend
13.	Samenwerking ZP-ers	Versterken van de kwaliteit/professionaliteit van de uitvoering van OOA's door kennis te delen en van elkaar te leren.	doorlopend

\*Binnen het taalonderwijs neemt het project De Bieb op School / de Leesconsulent een belangrijke plaats in door: lessen in het gebruik van schoolwise / leesplezier, de Biebbus, ondersteuning bij de schoolbibliotheek, voorlichting in de ouderkamer over taalontwikkeling / voorlezen en de projecten Voorlezen Thuis en het Taal Café.

Er wordt gewerkt binnen een structuur van:

- **Interne bouwvergaderingen**  
De ZoCo's zijn de voorzitters en dragen zorg voor de implementatie van schoolafspraken op het gebied van lesaanbod en didactisch handelen.
- **Kernteam Wijk-School-Klas De Gouw (Pact Poelenburg Peldersveld)**  
5x per jaar komen de ketenpartners bij elkaar om signalen uit de wijk met elkaar te delen, aanpak en acties af te stemmen en urgente ontwikkelingen op te pakken.
- **De inzet van specialisten** op de vakgebieden: gedrag, taal, rekenen, ICT, cultuur, VVE.  
De specialisten dragen zorg voor het beleidsplan, adviseren de leerkrachten, doen klassenbezoeken en nemen deel aan de ZP-netwerken.
- **Leerteams voor taal, rekenen en gedrag**  
De kennis en ervaring van het team wordt omgezet in concrete doelen en teamafspraken. We borgen de afspraken en controleren de uitvoering.

Er wordt ingezet op de ontwikkeling van planmatig werken: klassenmanagement met een duidelijke weekplanning, waarbij dagelijks wordt geëvalueerd.

De zorgcoördinatoren coördineren de zorg, waarbij veel contact met/ondersteuning van externen nodig is. Zij leiden tevens de bouw-bijeenkomsten, waarin de teamafspraken vastgesteld en geëvalueerd worden en casussen ingebracht worden.